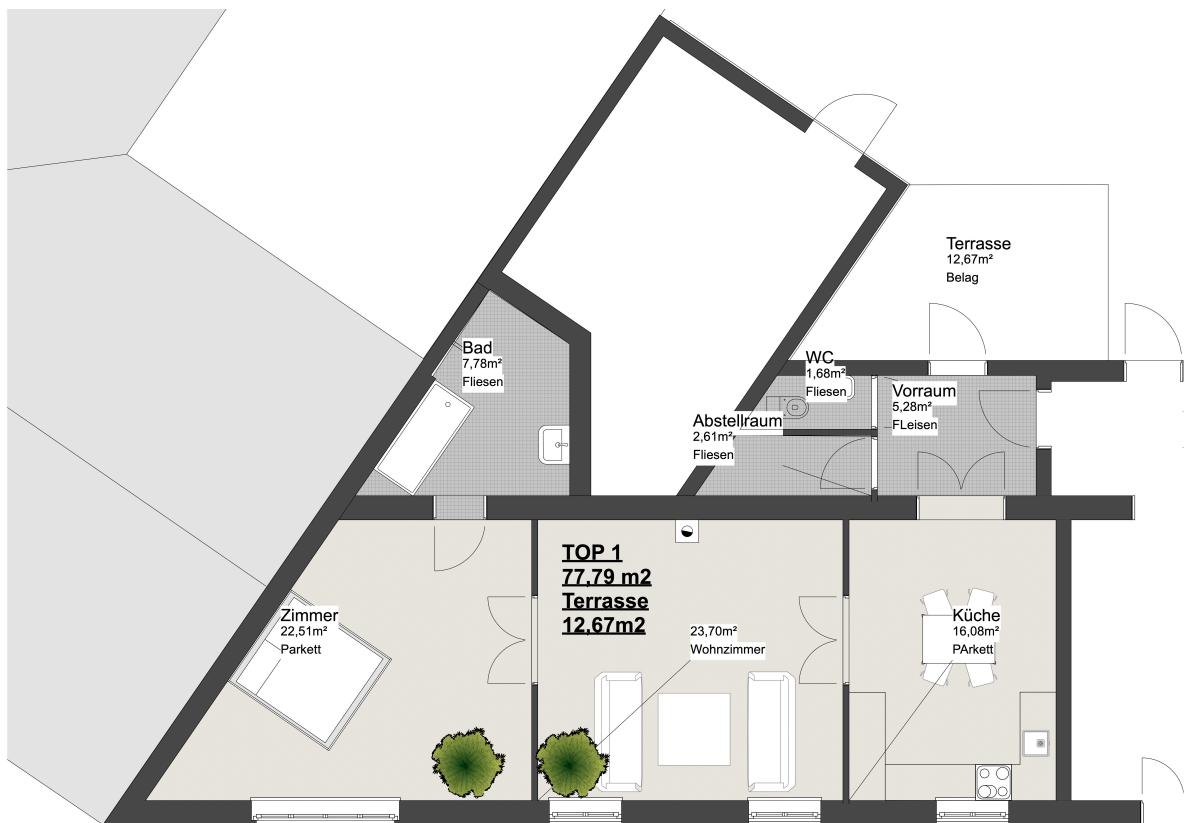


Top 1: Moderne Wohnung mit stilvollen Flügeltüren



Diese Wohnung befindet sich im ältesten Teil des Bestandes, um das Jahr 1900 erbaut. Mit dicken Steinwänden und wunderschönen Flügeltüren, die wir erhalten haben und restaurieren, bleibt der Charme des Alten erhalten, kombiniert mit neuester Technologie. Die 12m² große, in den Innenhof gelegene Terrasse lädt zum Entspannen ein und durch die komplett ebene Bauweise ist diese Wohnung barrierefrei.

Betriebskosten: € 116,54 inkl. Reparatur-Rücklage

