

## Top 4: Alles, was das Herz begehrt

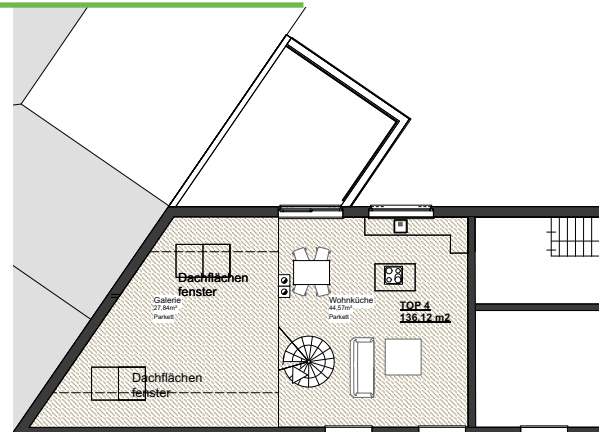


Die geräumigste aller Wohnungen im neuen Teil des Hauses - ein 10m<sup>2</sup> großes Badezimmer mit Eckbadewanne, eine 23m<sup>2</sup> große Terrasse in den Innenhof, Raumhöhen von bis zu 6 Metern und eine 27m<sup>2</sup> große Galerie bieten ein außergewöhnliches Wohnenerlebnis auf größter Fläche mit außergewöhnlich viel Licht. Auch hier wartet die Stiege zur Galerie noch auf den Gestaltungswunsch der zukünftigen Bewohner!

Betriebskosten: € 201,24 / Monat in Selbstverwaltung



KALVARIENBERGASSE



KALVARIENBERGASSE